

## DOCUMENTO INFORMATIVO SOBRE LA COLOCACIÓN DE VARILLAS EN EL TRAMO DE "ALPENS"

Debido al hurto de gran parte de las señalizaciones colocadas en el tramo Alpens durante las jornadas de reconocimientos del pasado fin de semana, os detallamos que zonas de interiores van a estar balizadas.

Km. 0,1

Minuto video: 00:15



Km. 0,3

Minuto video: 00:31



Km. 0,35

Minuto video: 00:32



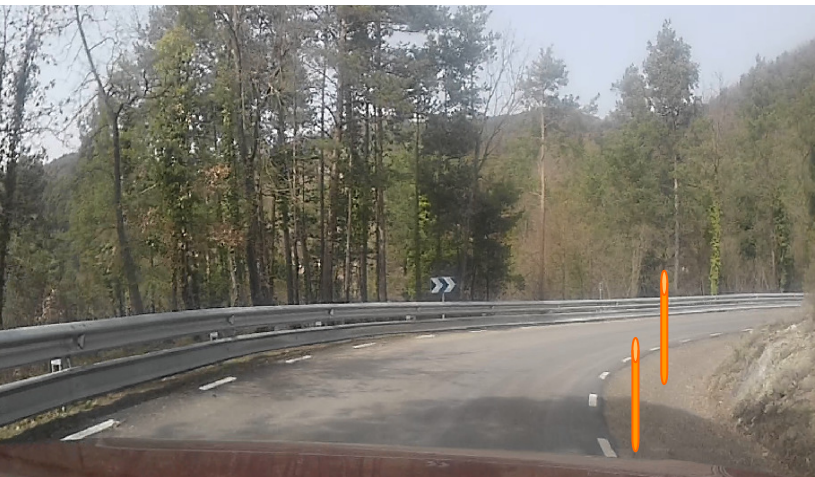
Km. 0,6  
Minuto video: 00:49



Km. 1,0  
Minuto video: 01:28



Km. 1,4  
Minuto video: 01:46



Km. 1,7

Minuto video: 02:07



Km. 2,3

Minuto video: 02:53



Km. 2,6

Minuto video: 03:09



Km. 3,1  
Minuto video: 03:46



Km. 4

Minuto video: 04:48



Km. 4,2

Minuto video: 05:02



Km. 5,1  
Minuto video: 06:07



Km. 5,2  
Minuto video: 06:15



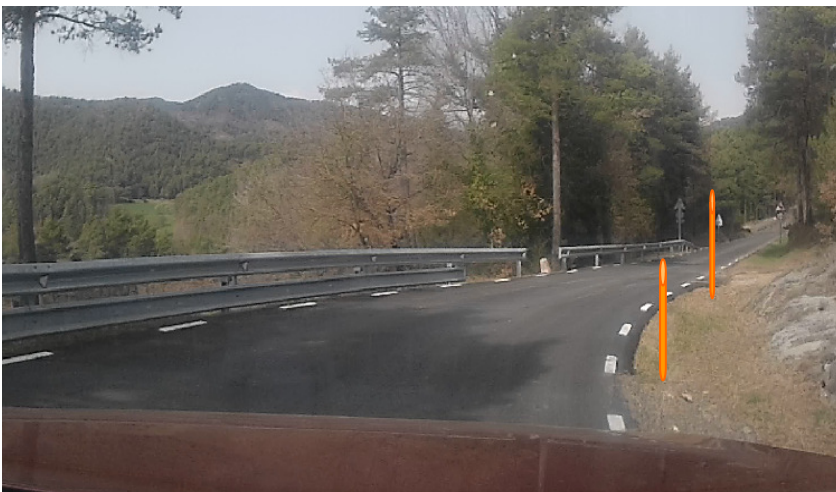
Km. 5,3  
Minuto video: 06:19



Km. 5,4  
Minuto video: 06:29



Km. 5,8  
Minuto video: 06:59



Km. 9,2

Minuto video: 09:39



Km. 10,2

Minuto video: 11:52

